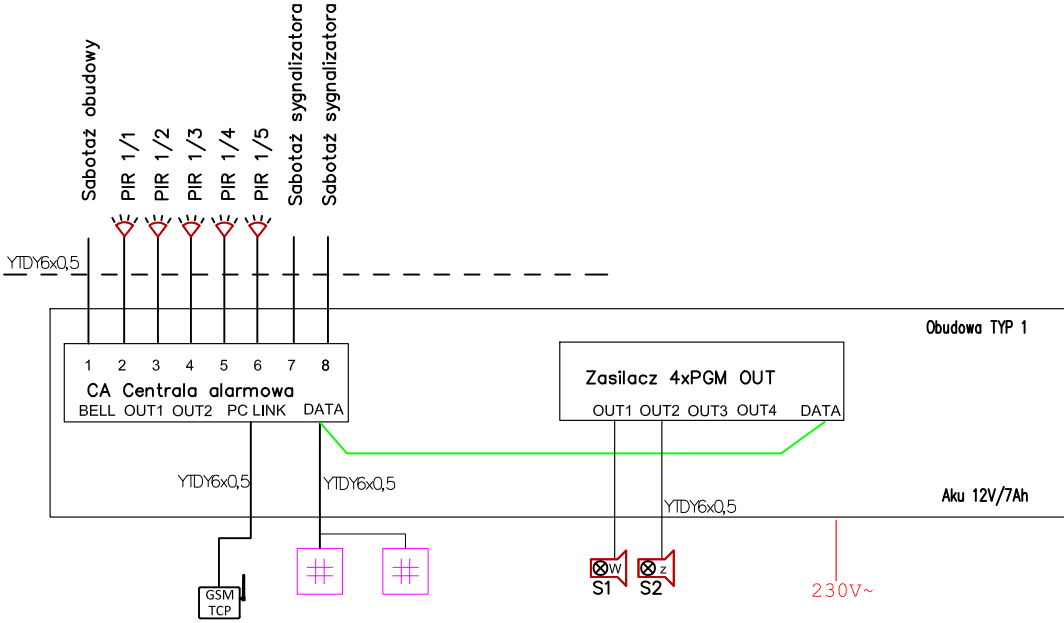
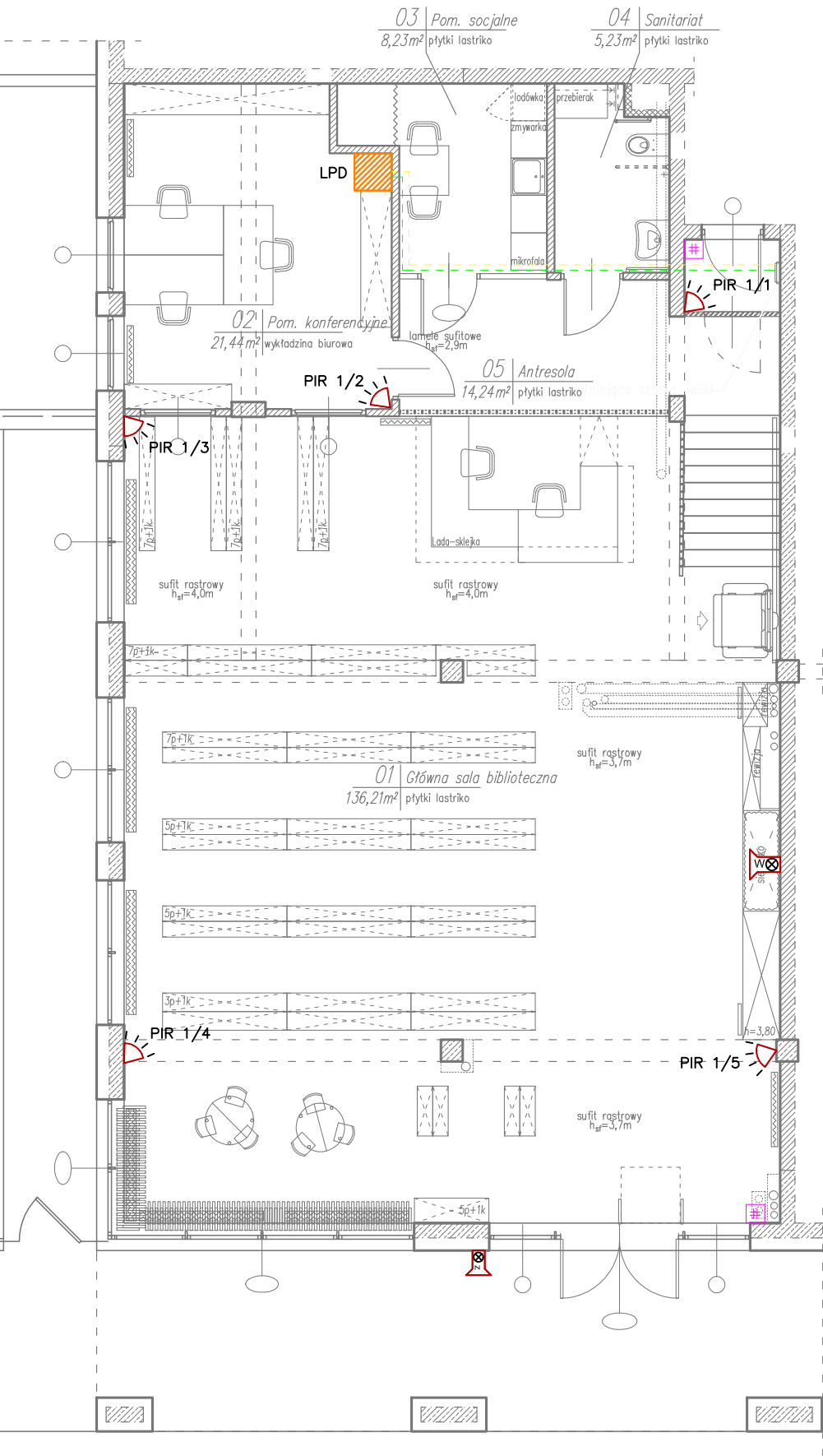


0,4kV

SAMOCZYNNE WYŁĄCZENIE ZASILANIA UKŁAD SIECIOWY TN-S



Legenda		
	-	Pasywna czujka podczerwieni i uchwyt ścienny/sufitowy do czujek
	-	Wewnętrzny sygnalizator optyczno - akustyczny
	-	Zewnętrzny sygnalizator optyczno - akustyczny
	-	Klawiatura systemowa
	-	Moduł komunikacyjny TCP/IP i GSM/HSPA
	-	kat. 6A U/FTP
	-	FTTH Twin B2ca

Szafa stojąca LPD, 21U, 600/600/1031 szer./gł./wys mm.

ARCH-BUD RZECZOZNAWSTWO,  
PROJEKTOWANIE I WYKONAWSTWO M.W.

e-mail: [biuro@arch-bud.com](mailto:biuro@arch-bud.com)  
www: <https://arch-bud.com>

Rososz 153, 08-500 Ryki  
Tel. kom.: +48 792 238 06

INWESTOR

Biblioteka Publiczna im. Zygmunta Łazarskiego w Dzielnicy Mokotów m.st. Warszawy/PuL  
Wiktorska 10/P02-587 Warszawa

NAZWA ZAMIERZENIA BUDOWLANEGO

PROJEKT TECHNICZNY DLA KOMPLEKSOWEGO REMONTU LOKALU, W TYM WYKONANIE INSTALACJI ELEKTRYCZNEJ I SANITARNEJ ORAZ DOSTOSOWANIE PRZESTRZENI DO OBWIĄZUJĄCYCH PRZEPISÓW BHP I DOSTĘPNOŚCI DLA OSÓB Z NIEPEŁNOSPRAWNOŚCIAMI

ADRES INWESTYCJI

Jednostka ewidencyjna: 146505\_8  
Obręb: 1-07-06  
Działka nr: 113

ZESPÓŁ PROJEKTOWY

PROJEKTANT  
branża elektryczna mgr inż. Adrian Łątkowski  
upr. bud. do projektowania w szczególności instalacyjnej w zakresie sieci, instalacji i urządzeń elektrycznych elektroenergetycznych bez ograniczeń Nr uprawnień LUB/0085/P00E/12  
Podpis

SPRAWDZAJĄCY

branża elektryczna mgr inż. Norbert Gajda  
upr. bud. do projektowania i kierowania w szczególności instalacyjnej w zakresie sieci, instalacji i urządzeń elektrycznych elektroenergetycznych bez ograniczeń Nr uprawnień LUB/0068/PWBE/15  
Podpis

TYTUŁ RYSUNKU

Instalacja SSWiN

SKALA 1:100 DATA 26/11/2025

NR RYSUNKU

nr projektu faza projektu branża nr porządkowy rewizja  
84 - PTW - E - E03 - 00